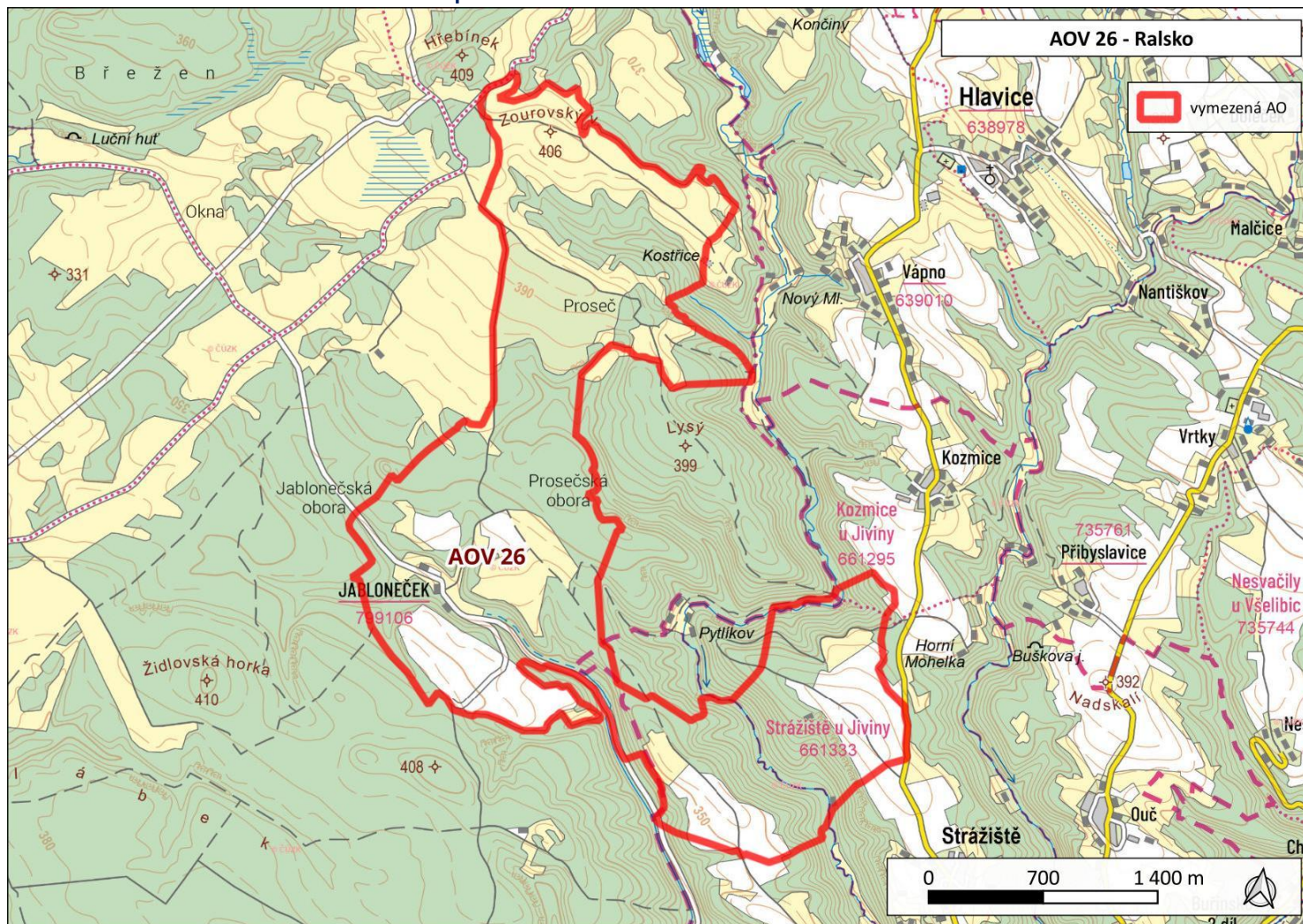
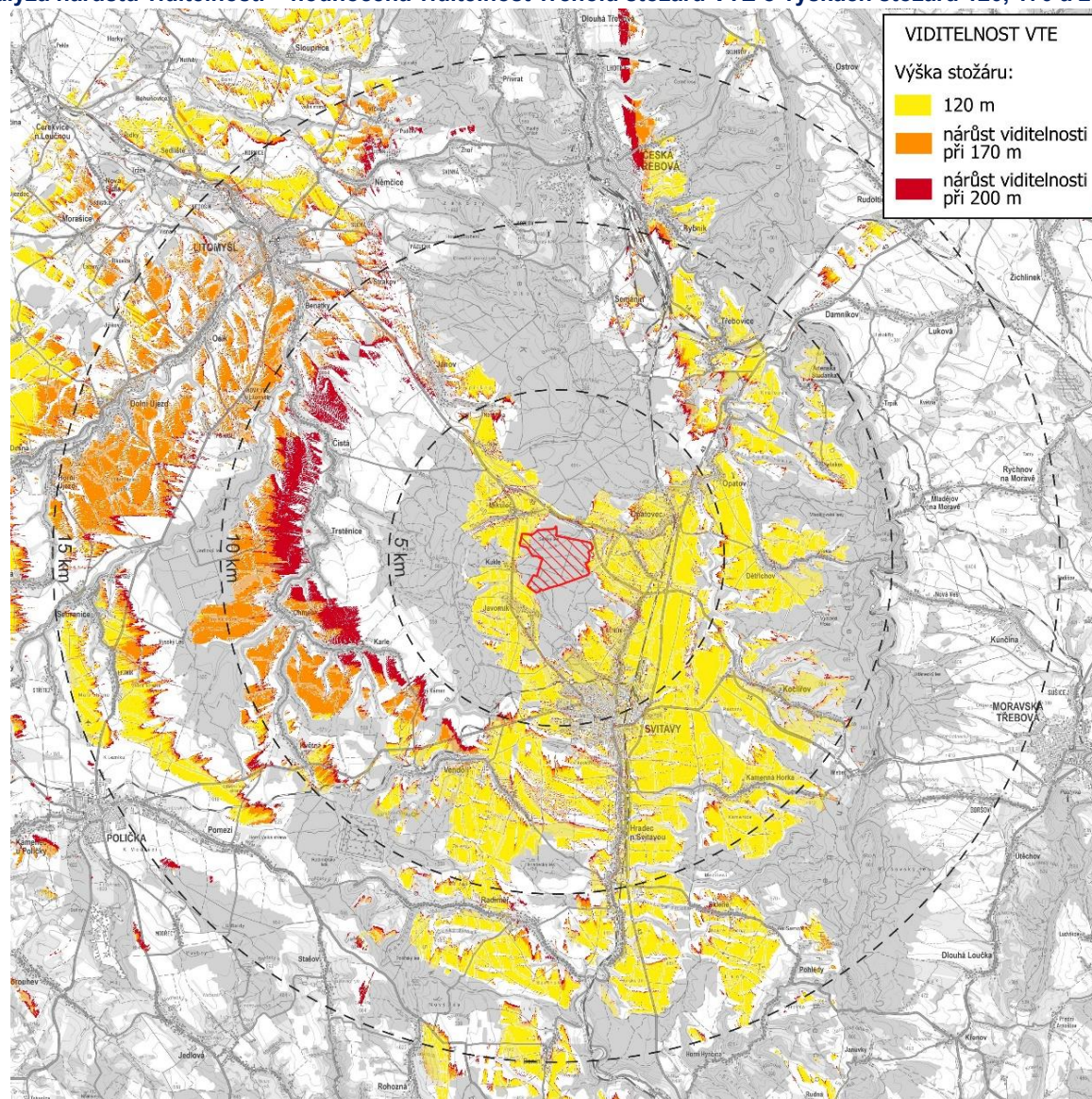


Akcelerační oblast	AOV26 Ralsko
Kraj	Liberecký kraj, Středočeský kraj
Dotčené obce	Cetenov, Hlavice, Mukařov, Ralsko, Strážiště

Mapa hodnoceného návrhu akcelerační oblasti



Analýza nárůstu viditelnosti – hodnocena viditelnost vrcholu stožáru VTE o výškách stožáru 120, 170 a 200 m.



Potenciální vlivy uplatnění Z2ÚRP na jednotlivé složky životního prostředí			Vliv při uplatnění podmínek a zmírňujících opatření ÚO
Sídla – obyvatelstvo, hluk a veřejné zdraví:	<p>Nejbližší obytná zástavba: Strážišťe, Kozmice, Vápno – nad 500 m. Předpokládaný zdroj hluku: max. 106 dB na jednu VTE, požadavek na vzdálenost od obytné zástavby min. 500 m (předpokládaná hluková zátěž v takové vzdálenosti cca 37 dB). Není předpoklad překračování hlukových limitů, možnost obtěžování v okrajové zástavbě v noční době. Vlivy na veřejné zdraví zanedbatelné. Hlukové vlivy v době výstavby jen z dopravy – zanedbatelné. V k.ú. Strážišťe u Jiviny, Cetenov a Vápno rekreační objekty. Ve Strážišti RD při hranici 500 m. Předpokládaný vliv zanedbatelný, u RD při hranici 500 m až mírný, Z hlediska stroboskopického efektu nelze vyloučit v místech viditelnost VTE od obytné zástavby vystavení obyvatelstva flicker efektu se zanedbatelným vlivem na veřejné zdraví.</p> <p>Podmínky a zmírňující opatření ÚO: Negativním vlivům předcházeno vymezením AO nad 500 m od zástavby. Podmínka na podrobnou hlukovou studii působení hluku na obytnou zástavbu (chráněné venkovní prostory) zahrnující kumulativní působení ostatních existujících a povolených zdrojů hluku. Podmínka pro navazující řízení na zpracování studie působení stroboskopického efektu na obytnou zástavbu.</p> <p>Opatření SEA: Navržené podmínky a zmírňující opatření ÚO řešeny dostatečně, bez dalšího návrhu dle SEA.</p>		0 / -1
Účinek	Přímý, zanedbatelný až mírně negativní	Čas / Trvání	Krátkodobé 0, dlouhodobé 0 až -1
Klima a ovzduší:	<p>Vlivy na ovzduší v době výstavby zanedbatelné (prašnost při přesunu zemin, emise ze spalování PHM, sekundární prašnost), v době provozu mírně pozitivní z důvodu náhrady spalovacích zdrojů při výrobě el. energie.</p> <p>Podmínky a zmírňující opatření ÚO: Vliv zanedbatelný, podmínky nestanoveny.</p> <p>Opatření SEA: Bez dalšího návrhu dle SEA.</p>		0 / +1
Účinek	Přímý zanedbatelný v době výstavby, nepřímý mírně pozitivní v době provozu	Čas / Trvání	Krátkodobý 0, dlouhodobý +1
Příroda a biologická rozmanitost:	<p>Nejbližším cenným územím ve vztahu k dotčené AO je NPP Čertova zed', cca 5,3 km od AO. Předmětem ochrany NPP je geologický útvar – čedičová žíla. Vliv na ZCHÚ lze vyloučit.</p> <p>Z provedeného biologického posouzení vyplývá pro hodnocenou AO následující:</p> <p>V AO se nachází mnoho fragmentů typů přírodních stanovišť 6510 Nížinné sečené louky, 9110 Bučiny asociace Luzulo-Fagetum, 9170 Dubohabřiny asociace Galio-Carpinetum a 8220 Silikátové skalnaté svahy s chasmodontickou vegetací. ÚO stanovuje ochranu habitatů koncentrujících se podél údolí toku Zábrdka a Mukařovského potoka a v oblasti Jablonečská a Prosečská obora včetně kompenzace záboru biotopů. Vliv na habitaty lze hodnotit jako mírně negativní.</p> <p>Záměry VTE mají nepřímý, ale i přímý dopad (mortalita jedinců) na populace některých druhů ptáků a netopýrů, které se v území vyskytují. Citlivé druhy ptáků a letounů jsou potenciálně dotčeny ztrátou vhodných biotopů; bariérou při přeletěch mezi potravními stanovišti, hnízdišti, zimovišti či pelichaništi, rušení nebo přímou kolizí s lopatkami VTE. V AO a okolí se nachází na VTE citlivé druhy živočichů: krkavec velký, ještěb lesní, káň lesní, převažují však druhy biotopově hodnotné krajiny bramborníček hnědý, bramborníček černohlavý, řehůk obecný, žluva hajní, strnad luční, chrástal polní, křepelka polní, bělořit šedý, skřivan polní, krutihlav obecný aj. Dle map citlivosti ptáků k VTE se AO nachází mimo oblast vysokého či extrémního rizika. Sřety s jedinci ptáků jsou v AO v rámci podmínek ÚO obecně minimalizovány prostřednictvím specifikace technických parametrů VTE a organizačních opatření a monitoringem mortality.</p>		-1

	<p>Kácení dřevin ve vybraných lesních porostech s výskytem citlivých druhů ptáků je povoleno mimo období hnízdění. Lze uvažovat mírně negativní vliv.</p> <p>Dle dat poskytnutých společností ČESON se nejbližší významnější lokalita s výskytem netopýrů (zimoviště, letní kolonie, větší počet jedinců citlivých druhů netopýrů) nachází cca 6 km od AO. Minimální ochranná zóna kolem každé význačné lokality u VTE by měla činit 3 km. Tato podmínka je splněna. Lze očekávat mírně negativní vliv.</p> <p>Podmínky a zmírňující opatření ÚO: Negativním vlivům předcházeno vymezením AO mimo hlavní přírodně cenné lokality. Stanovena podmínka ochrany vodních ekosystémů do 8 m od břehové hrany. Jsou stanoveny podmínky k ochraně habitatů. Je stanoveno omezení a spektrum osvětlení pro ochranu hmyzu a další živočichy. Nastaveny podmínky pro ochranu ptáků a zmírňující opatření pro ptáky. Stanovena ochrana obojživelníků v době jarní migrace.</p> <p>Opatření SEA: Navržené podmínky a zmírňující opatření ÚO řešeny dostatečně, bez dalšího návrhu dle SEA.</p>			
Účinek:	Nepřímý, mírně negativní	Čas / Trvání:	Krátkodobé -1, dlouhodobé -1	
Krajinný ráz:	<p>Z analýzy viditelnosti vyplývá, že hodnocené území se vyznačuje mimořádně vysokou koncentrací kulturně-historických hodnot v různých měřítkách krajiny, které se výrazně uplatňují jak v bezprostředním okolí, tak v širších pohledových vazbách. V nejbližším okolí do 1–2 km se nacházejí drobné sakrální prvky a významnější objekty, jako je kostel sv. Linharta či soubor křížů a kaplí. Ve vzdálenosti do 5 km se uplatňuje širší spektrum historických objektů včetně kostelů, kaplí a drobné architektury. V širším území do 15 km se nachází významné památky nadregionálního významu, zejména areál hradu Bezděz, zříceniny hradů Ralsko, Děvín, Valečov či Drábské světničky, dále zámky (např. Mnichovo Hradiště, Vartemberk, Zásadka) a významné sakrální stavby. Tyto objekty tvoří zásadní krajinné dominanty a vstupují do dálkových pohledů.</p> <p>Území je součástí cenného krajinného kontextu s vazbou na CHKO Kokořínsko – Máchův kraj a přírodní park Ještěd. Charakter krajiny je definován ikonickými dominantami (Ještěd, Děvín, Bezděz) a strukturou členitého reliéfu se zaříznutými údolími a doprovodnou zelení. Jedná se o typickou „romantickou“ krajinu s vysokou estetickou hodnotou, která je chráněna z hlediska dálkových pohledů a vizuálních vazeb, včetně výhledů z Českého ráje a Ještědu.</p> <p>V území je uplatňován požadavek přísné ochrany těchto ikonických obrazů krajiny, což představuje omezení pro umísťování nových výškových dominant. Větrné elektrárny zčásti vstoupí do klíčových pohledových vazeb a mohou narušit uplatnění dominant, zejména hradu Bezděz a dalších výrazných krajinných prvků. Pro zajištění ochrany krajinného rázu jsou v rámci ÚO stanoveny podmínky, které tyto vlivy snižují na akceptovatelnou úroveň s mírným vlivem.</p> <p>Podmínky a zmírňující opatření ÚO: Výška větrných elektráren nesmí přesáhnout 185 m, doprovodné stavby nesmí překročit výšku 8 m a plošný rozsah areálů pro ukládání energie je omezen na max. 0,06 ha na jednu VTE a 1,0 ha na celou lokalitu. Terénní úpravy nesmí přesáhnout ±5 m oproti původnímu terénu. Technické řešení musí minimalizovat zásahy do území, využívat tlumené barevné odstíny a preferovat podzemní vedení infrastruktury. Dále pro omezení negativních vlivů byla plocha AO zmenšena a v rámci Odůvodnění podmínek ÚO jsou dále specifikovány podmínky ochrany krajinného rázu.</p> <p>Opatření SEA: Navržené podmínky a zmírňující opatření jsou v ÚO řešeny s ohledem na charakter záměru v adekvátním rozsahu. V rámci posouzení SEA nejsou navržena další zmírňující opatření.</p>			-1
Účinek:	Přímý mírně negativní	Čas / Trvání:	Dlouhodobý mírně negativní	
Krajina – ÚSES, migrační prostupnost, zeleň	<p>V AO je vymezen biokoridor regionální úrovně RK 664 Vicmanov–Zourov, na který navazuje síť lokální úrovně. Ochrana ÚSES je v rámci podmínek ÚO zajištěna podmínkou neumisťování záměrů VTE v prvcích ÚSES, vyjma nezbytných křížení liniové dopravní a technické infrastruktury s biokoridory.</p>			-1

mimo les, prostupnost pro člověka:	<p>AO mírně zasahuje do biotopu vybraných zvláště chráněných druhů velkých savců, jádrové oblasti navazující na Máchův kraj. ÚO stanovuje podmínku k ochraně zasahujícího území ve smyslu vyloučení snížení průchodnosti či fragmentace území. S ohledem na dotčení biotopu vybraných zvláště chráněných druhů velkých savců lze na předměty ochrany využívající biotop předpokládat mírně negativní vliv.</p> <p>AO je mozaikou luk a lesů, mimolesní zeleň je vázána především na ekotony lesů, je přítomna nesouvislá liniová vegetace, solitéry. Lze očekávat mírně negativní dopad až zanedbatelný vliv na zeleň – odstranění části porostů (přístupové komunikace a manipulační plochy). V dotčené AO se nenachází památné stromy. V ÚO nejsou krom ÚSES uvedeny žádné podmínky ochrany mimolesní zeleně, kácení dřevin je povolováno až v JES.</p> <p>Zařízení pro ukládání elektřiny mají obvykle podobu jednoho nebo více lodních kontejnerů, často v oploceném areálu, přičemž kapacita jednotlivých realizovaných úložišť, a tím i jejich plošná výměra, se v posledních letech dynamicky zvyšuje. V rámci ÚO je stanovena podmínka max. výměry areálů určených pro skladování elektřiny, a to do 0,06 ha v rámci jednoho záměru OZE a 1,0 ha pro celou AO. Prostupnost krajiny pro člověka by neměla být omezena, naopak lze očekávat mírně pozitivní vliv realizací nových přístupových komunikací.</p> <p>Podmínky a zmírňující opatření ÚO: Stanovena ochrana ÚSES vyjma nezbytného křížení infrastruktury s biokoridory.</p> <p>Opatření SEA: Navržené podmínky a zmírňující opatření ÚO řešeny dostatečně, bez dalšího návrhu dle SEA.</p>			
Účinek	Přímý mírně negativní	Čas / Trvání	Dlouhodobý, trvalý, mírně negativní	
Zemědělský půdní fond:	<p>Přítomnost ZPF také v I. a II. třídě ochrany. Zábory jsou také v III., IV. třídě ochrany, převažuje zábor ve II. tř. ochrany. S ohledem na velmi nízký rozsah záborů ve vyšší třídě ochrany dále neřešeno. V případě VTE a doprovodných staveb (rozvoden, úložišť el. energie, komunikací apod.) v AO je zábor pro zajištění bezpečnosti hodnocení považován za trvalý. Uplatnění AO nebude mít vliv na ekologické funkce půdy. Zábor půdy je s ohledem na relativně malou výměru a na rozlohu zemědělské půdy v AO a jejím okolí považován za mírně negativní vliv.</p> <p>Podmínky a zmírňující opatření ÚO: Stanovena podmínka pro zachování funkčnosti stávajících meliorací a závlah. Stanoveny podmínky pro zajištění zemědělského hospodaření a funkčnosti protierozních opatření.</p> <p>Opatření SEA: Navržené podmínky a zmírňující opatření ÚO řešeny dostatečně, bez dalšího návrhu dle SEA.</p>			-1
Účinek	Přímý mírně negativní	Čas / Trvání	Trvalý mírně negativní	
PUPFL:	<p>U PUPFL (jen hospodářský les) nastane dočasný zábor pro přístupové komunikace v rozsahu max. 1000 m². Pro umístění samotných VTE je dočasný zábor PUPFL 400 m² pro jednu VTE. Vliv zanedbatelný v době výstavby a po celou dobu existence VTE. Potenciální trvalý vliv (výstavba rozvoden apod. jako trvalých staveb) je zanedbatelný. Uplatnění AO nebude mít vliv na ekologické funkce lesa.</p> <p>Podmínky a zmírňující opatření ÚO: Vliv zanedbatelný, podmínky nestanoveny.</p> <p>Opatření SEA: Bez dalšího návrhu dle SEA.</p>			0
Účinek	Přímý zanedbatelný	Čas / Trvání	Trvalý zanedbatelný	
Povrchové a podzemní vody:	<p>AO protéká vodní tok Zábrdka a Mukařovský potok. AO je vymezena mimo záplavová území a mimo plochy povrchových vod a nevede ke zhoršení odtokových poměrů v území. Nenacházejí se zde ochranná pásma vodních zdrojů. Odpadní vody nevznikají, spotřeba vody je zanedbatelná jen v době výstavby, v době provozu nulová. Dešťové vody budou i nadále zasakovat do terénu v těsné blízkosti VTE a souvisejícího zařízení. Vlivy na povrchové a podzemní vody mohou nastat jen v době výstavby vlivem havárie vozidel nebo</p>			0

	<p>stavebních mechanismů (vliv je statisticky nepravděpodobný), při provozu může potenciálně nastat únik mazadel a trafoolejů – zanedbatelný. Toto bude řešeno v navazujícím řízení zpracováním havarijních plánů, zajištěním sanačních prostředků.</p> <p>Vlivy na podzemní vody se předpokládají nulové nebo zanedbatelné. VTE jsou zakládány v malé hloubce pod terénem (2-4 m), s betonáží v malé ploše (cca 400 m²) a obvykle na vyvýšených místech. Z hlediska plošných i lokálních vlivů se jedná o hloubku a plochu, která nemůže proudění vod v území sledovatelným způsobem ovlivnit, v zanedbatelné míře se negativně může projevit jen v při povrchovém kolektoru v době výstavby.</p> <p>Podmínky a zmírňující opatření ÚO: Stanovena podmínka na ochranu mokřadů, pramenišť, vodních ploch a toků vyjma nezbytných křížení liniové dopravní a technické infrastruktury s vodním tokem.</p> <p>Opatření SEA: Navržené podmínky a zmírňující opatření ÚO řešeny dostatečně, bez dalšího návrhu dle SEA.</p>			
Účinek	Přímý zanedbatelný	Čas / Trvání	Krátkodobý zanedbatelný, dlouhodobý a trvalý nulový	
Horninové prostředí:	<p>VTE jsou zakládány v malé hloubce pod terénem (2-4 m), s betonáží v malé ploše (cca 400 m²) – z hlediska vlivu na horninové prostředí je vliv hodnocen jako zanedbatelný. AO je vymezena mimo ložiska nerostných surovin a mimo svahové deformace nacházející se v území. Vliv je hodnocen jako nulový.</p> <p>Podmínky a zmírňující opatření ÚO: Vliv zanedbatelný, podmínky nestanoveny.</p> <p>Opatření SEA: Bez dalšího návrhu dle SEA.</p>			0
Účinek	Přímý zanedbatelný	Čas / Trvání	Krátkodobý zanedbatelný	
Hmotné statky:	<p>VTE budou dle ÚO umísťovány mimo kontakt s obytnou zástavbou, potenciální dosah vlivů vibrací nebo havárií na hmotné statky se nepředpokládá. Vliv je hodnocen jako nulový v době výstavby i v době existence a provozu VTE. Na Z do AO zahrnuta trhací jáma Pyrotechnické služby PČR. V okolí bývalé obce Jabloneček rozsáhlé plochy FVE. V místě bývalé obce Jabloneček řada staveb bez č.ev. či č.p. Tyto objekty nejsou se záměrem VTE ve střetu, bez vlivů.</p> <p>Podmínky a zmírňující opatření ÚO: Vliv nulový, podmínky nestanoveny.</p> <p>Opatření SEA: Bez dalšího návrhu dle SEA.</p>			0
Účinek	Nulový	Čas / Trvání	Nulový ve všech časových řadách	
Kulturní a historické hodnoty:	<p>Hodnocené území se vyznačuje mimořádně vysokou koncentrací kulturně-historických hodnot v různých měřítkách krajiny, které se výrazně uplatňují jak v bezprostředním okolí, tak v širších pohledových vazbách. V nejbližším okolí do 1–2 km se nacházejí drobné sakrální prvky a významnější objekty, jako je kostel sv. Linharta či soubor křížů a kaplí. Ve vzdálenosti do 5 km se uplatňuje širší spektrum historických objektů včetně kostelů, kaplí a drobné architektury. V širším území do 15 km se nachází mimořádně významné památky nadregionálního významu, zejména areál hradu Bezděz, zříceniny hradů Ralsko, Děvín, Valečov či Drábské světničky, dále zámky (např. Mnichovo Hradiště, Vartemberk, Zásadka) a významné sakrální stavby. Tyto objekty tvoří zásadní krajinné dominanty a vstupují do dálkových pohledů. V tomto případě lze očekávat potenciálně mírně negativní vliv.</p> <p>Podmínky a zmírňující opatření ÚO: V rámci ochrany krajinného rázu byl stanoven limit max. výšky VTE včetně rotoru na 185 m. Stanoveny podmínky na půdorysnou výměru areálů a výšku objektů určených pro skladování elektřiny a požadavky na využití tlumených, přírodních a neutrálních barev u vedlejších staveb a oplocení. Nastavena podmínka pro max. výšku VTE z důvodu ochrany krajinného rázu a kulturních hodnot v území. Stanovena podmínka ochrany nemovitých kulturních památek. Dále pro omezení negativních vlivů byla plocha AO zmenšena a v rámci Odůvodnění podmínek ÚO jsou dále specifikovány podmínky ochrany krajinného rázu.</p>			-1

	Opatření SEA: Navržené podmínky a zmírňující opatření jsou v ÚO řešeny s ohledem na charakter záměru v adekvátním rozsahu. V rámci posouzení SEA nejsou navržena další zmírňující opatření.		
Účinek	Nepřímý mírně negativní	Čas / Trvání	Dlouhodobý a trvalý negativní
Kumulativní a synergické vlivy			
Přehled relevantních záměrů v území s potenciální kumulací/synergií:	PÚR/ZÚR:	V zájmovém území a nejbližším okolí nejsou plánovány žádné záměry dle PÚR a ZÚR.	
	Další:	V navržené AO a v okolí do 2 km od ní se nenacházejí významné zdroje hluku nebo emisí (průmyslová zástavba, lomy, dálnice a silnice I. třídy, letiště, železniční trati regionálního nebo nadregionálního významu). V bývalé osadě Jabloneček rozsáhlá plocha FVE. Plocha uzavřena lesními porosty, neovlivňuje krajinný ráz. Bez vlivů.	
Hodnotící komentář k potenciálním vlivům:	Nebyly identifikovány žádné potenciální kumulativní ani synergické vlivy v území. Podmínky a zmírňující opatření ÚO: Bez negativních kumulativních a synergických vlivů, podmínky nestanoveny. Opatření SEA: Bez dalšího návrhu dle SEA.		0
Účinek	Nulový	Čas / Trvání	Nulový ve všech časových řadách
Potenciální vlivy přesahující státní hranice:	AO je navržena ve vzdálenosti cca 20 km od hranice s Polskem, tedy za hranicí zřetelné viditelnosti. Potenciální ovlivnění krajinného rázu s ohledem na vzdálenost a dosah viditelnosti hodnoceno jako zanedbatelné. Zanedbatelný až mírně pozitivní vliv k ochraně klimatu uplatnění AO se uplatní v globálním měřítku, tedy i z hlediska přeshraničního působení. Bez vlivů na další složky ŽP. Podmínky a zmírňující opatření ÚO: Bez negativních a významných pozitivních přeshraničních vlivů, podmínky nestanoveny. Opatření SEA: Bez dalšího návrhu dle SEA.		0/+1
Zhodnocení dostatečnosti podmínek a zmírňujících opatření stanovených v návrhu územního opatření (ÚO)			
Z výše uvedeného hodnocení vyplývá, že podmínky a zmírňující opatření stanovená v rámci územního opatření pro ochranu jednotlivých složek životního prostředí jsou stanoveny dostatečně, respektive adekvátně k možnostem opatření pro tento typ staveb. V rámci SEA hodnocení proto nejsou navrhována další opatření pro prevenci, zmírnění nebo minimalizaci negativních vlivů na životní prostředí a veřejné zdraví. X – Bez dalších doporučení dle SEA			
Závěry a doporučení			
Za hlavní mírné negativní vliv uplatnění AO lze považovat ovlivnění krajinného rázu širšího území a kulturních hodnot v území, které se výrazně uplatňují jak v bezprostředním okolí, tak v širších pohledových vazbách. Jde zejména o významné památky nadregionálního významu, zejména areál hradu Bezděz, zříceniny hradů Ralsko, Děvín, Valečov či Drábské světničky, dále zámky (např. Mnichovo Hradiště, Vartemberk, Zásadka) a významné sakrální stavby. Tyto objekty tvoří zásadní krajinné dominanty a vstupují do dálkových pohledů. Území je součástí cenného krajinného kontextu s vazbou na CHKO Kokořínsko – Máchův kraj a přírodní park Ještěd. Charakter krajiny je definován ikonickými dominantami (Ještěd, Děvín, Bezděz). Větrné elektrárny jsou výškovou dominantou, která bude vizuálně patrná v širokém okruhu a ovlivní krajinné scenérie a charakteristiky v území. Pro zajištění ochrany krajinného rázu jsou v rámci ÚO stanoveny podmínky, které tyto vlivy snižují na akceptovatelnou úroveň. Vlivy na další složky životního prostředí (příroda a biodiverzita, krajina, zemědělský půdní fond, kulturní a historické hodnoty) jsou mírné negativní, na ostatní zanedbatelné nebo nulové. Kumulativní a synergické vlivy s jinými navrhovanými plochami a koridory nebo se stávajícími stavbami nebyly detekovány. Bez negativních a významných pozitivních přeshraničních vlivů. Nebyl identifikován významně negativní vliv na jednotlivé složky životního prostředí. Navržená akcelerační oblast včetně územního opatření je akceptovatelná.			

Monitoring vlivů – návrh ukazatelů:	Ukazatel	Jednotka	Poznámka, četnost sledování, kdo sleduje, vztah ke složkám ŽP
	Skutečný instalovaný výkon OZE v AO	MW	Celkový instalovaný výkon všech VTE v AO, četnost: v souladu se zprávou o uplatňování ÚRP, sleduje MPO, vztah: klima, zdroj: ÚAP ČR a jednotlivých krajů, data MPO
	Skutečný počet VTE v AO	Počet (ks) a výška horní úvrati (m)	Skutečný počet VTE a jejich výšky. četnost: v souladu se zprávou o uplatňování ÚRP, sleduje MPO, vztah: k ochraně KR, zdroj: ÚAP ČR a jednotlivých krajů, data MPO
	Zábory ZPF způsobených záměry a navazující infrastrukturou	m ²	Skutečné zábory ZPF (ha), četnost: v souladu se zprávou o uplatňování ÚRP, sleduje MPO, vztah: k ochraně ZPF, zdroj: ÚAP ČR a jednotlivých krajů, data MPO
	Zábory PUPFL způsobených záměry a navazující infrastrukturou	m ²	Pouze v případě zásahu do lesních porostů. četnost: v souladu se zprávou o uplatňování ÚRP, sleduje MPO, vztah: k ochraně PUPFL, zdroj: ÚAP ČR a jednotlivých krajů, data MPO
	Souhrnné výstupy monitoringu mortality ptáků	Závěry monitoringu	Souhrnná zpráva z monitoringu mortality ptáků v akcelerační oblasti včetně navržených opatření a zhodnocení jejich uplatnění, četnost: v souladu se zprávou o uplatňování ÚRP, zdroj: Monitoring provozovatelů VTE
	Souhrnné výstupy akustického monitoringu letové aktivity netopýrů	Závěry monitoringu	Souhrnná zpráva z monitoringu netopýrů v akcelerační oblasti včetně navržených opatření a zhodnocení jejich uplatnění, četnost: v souladu se zprávou o uplatňování ÚRP, zdroj: Monitoring provozovatelů VTE
	Hmotný majetek, krajinný ráz, kulturní a historické hodnoty – monitoring pro předpokládané vizuální ovlivnění nelze stanovit.		